



**PELGANTA ANTONIO s.n.c.**

Cave di beola grigla  
grigina - bianca e ghlandonata  
Estrazione e lavorazione

28859 TRONTANO (VB)

Fraz. Cröppo

V. Provinciale 186

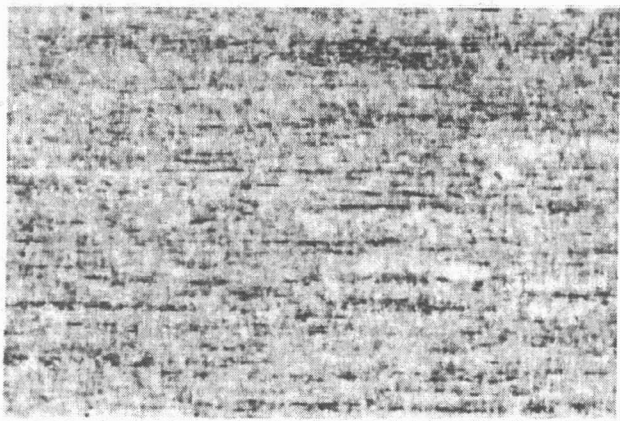
P. IVA 01645950039

Tel.: 0324-242324

Fax: 0324-249156

Reg. imprese del V.C.O. 01645950039

e-mail: info@pelganta.it



## BEOLA BIANCA

Ortogneiss aplitico a grana molto fine omogenea, di colore bianco (è la varietà più chiara); foliazione evidente e moderata lineazione mineralogica. Composizione mineralogica: quarzo, K-feldspato, plagioclasio, scarse miche (muscovite prevalente). Un minerale accessorio importante è la tormalina, in cristalli di lunghezza millimetrica disposti parallelamente alla lineazione.

### PRINCIPALI IMPIEGHI

#### Edilizia civile e Industriale:

pavimenti e rivestimenti per interni ed esterni - pedate - alzate - zoccolini - soglie - davanzali - contorni per finestre - portali - cornici - copertine - balconi - mensole - colonne.

#### Arredo urbano:

cordoli - pavimentazioni stradali - panchine - fontane - fioriere.

#### Arredamento:

camminetti - tavoli - piani per cucine e bagni.

#### Arte funeraria:

monumenti - cappelle.

### CARATTERISTICHE FISICO-MECCANICHE

1	<b>Carico di rottura a compressione semplice (Mpa)</b> Druckfestigkeit bei einfachem Druck - Charge de rupture par compression Compression breaking load	192
2	<b>Carico di rottura a compressione semplice dopo trattamento di gelività (Mpa)</b> Druckfestigkeit bei einfachem Druck nach Frosteinwirkung - Charge de rupture par compression après gélivité - Compression breaking load after freezing	190
3	<b>Coefficiente di imbibizione (‰)</b> Wasseraufnahme (in % des Gewichts) - Coefficient d'imbibition (en poids) - Imbibition coefficient (by weight)	2,90
4	<b>Carico di rottura a trazione indiretta mediante flessione (MPa)</b> Biegezugfestigkeit - Résistance a la traction indirecte par flexion Ultimate tensile strength	21
5	<b>Resistenza all'urto: altezza minima di caduta (cm)</b> Aufschlagprobe; Mindestfallhöhe - Résistance aux chocs: hauteur min. de chute Impact test; min. fall height	100
6	<b>Usura per attrito radente</b> Abnutzung durch Gleitreibung - Essai d'usure par frottement de glissement Frictional wear test: relative	0,81
7	<b>Peso dell'unità di volume (kN/m<sup>3</sup>)</b> Raumgewicht - Poids par volume - Weight per unit of volume	25,5
8	<b>Microdurezza Knoop (Mpa)</b> Mikrohärte Knoop - Microdureté Knoop - Knoop microhardness	4156
9	<b>Velocità onde ultrasoniche (m/s)</b> Geschwindigkeit welle ultrashall - Vitesse ondes ultra-soniques - Speed waves ultrasonic	2321

### ANALISI CHIMICA

Composizione chimica % in peso degli ox degli elementi chimici costituenti la roccia.

SiO <sub>2</sub>	= 73,8
TiO <sub>2</sub>	= 0,2
Al <sub>2</sub> O <sub>3</sub>	= 14,5
Fe <sub>2</sub> O <sub>3</sub>	= 0,7
FeO	= 1,0
MgO	= 0,5
CaO	= 1,0
Na <sub>2</sub> O	= 3,4
K <sub>2</sub> O	= 5,0

### ANALISI MODALE

Composizione mineralogica % in volume dei minerali componenti la roccia.

Quarzo	= 30
Plagioclasio	= 15
Feldspati alcalini	= 34
Biotite	= 5
Muscovite	= 14
Accessori: Tormalina,	= 2
Zircone, Apatite	